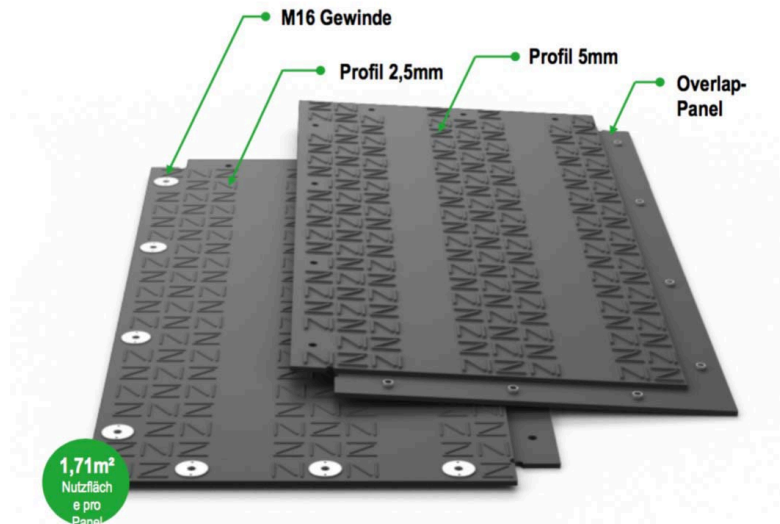


CONCEPTWEGE 2

NOLEGGIO – ACQUISTO - ASSISTENZA



Materiale:

Polietilene ad alto peso molecolare

Dimensioni in millimetri: 1000 x 2000 x 31,5 (profilo compreso)

Peso singolo tappeto: circa 40,5 kg

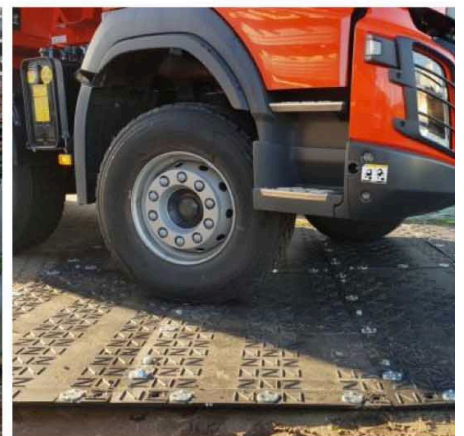
Superficie e colore: 5mm + 2,5mm - profilo nero-colorato

Portata: ca. 130 t (dipende dal sottosuolo)

Trasporto su camion: 540 pezzi (923 m²)

Ambiti di applicazione:

- Spazi per supporto di gru mobili
- Costruzione di impianti eolici e di impianti provvisori
- Costruzione di cavidotti
- Trasporti eccezionali e pesanti
- Marciapiedi provvisori
- Concerti ed eventi



Posa dei tappeti (lo smontaggio avviene in sequenza invertita)

Scarico dal camion:

Ci sono due possibilità per lo scarico dei tappeti:

- Lo scarico a mano con due operai. I tappeti si afferrano dai manici nel tappeto e si scaricano senza problemi.
- Oppure i pallet completi mediante un carrello elevatore:

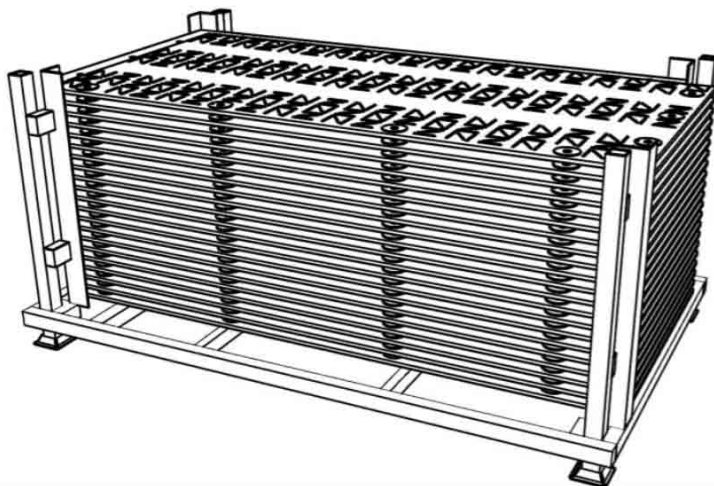
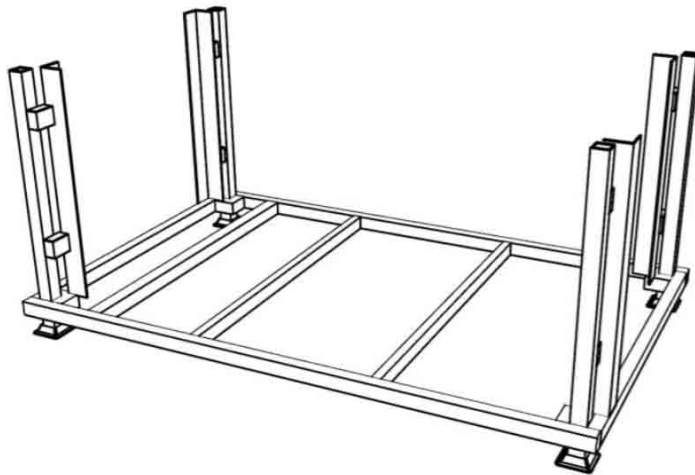
In questo caso si deve solamente prestare attenzione che il forcone del carrello disponga della lunghezza necessaria di minimo 100 cm. Solo in questo modo è assicurato un trasporto in sicurezza.

Stoccaggio:

I tappeti vengono accatastati in pile da massimo 30 pezzi. Si consiglia di sovrapporre al massimo 2 pile.

In via alternativa i tappeti possono essere appoggiati anche su travetti di legno. Si consiglia di posare due travetti tra le pile e tra pila ed il fondo, così che il forcone del carrello elevatore passi comodamente sotto la relativa pila.

Questi tappeti possono essere manovrati anche da due persone a mano.



Il tappeto:

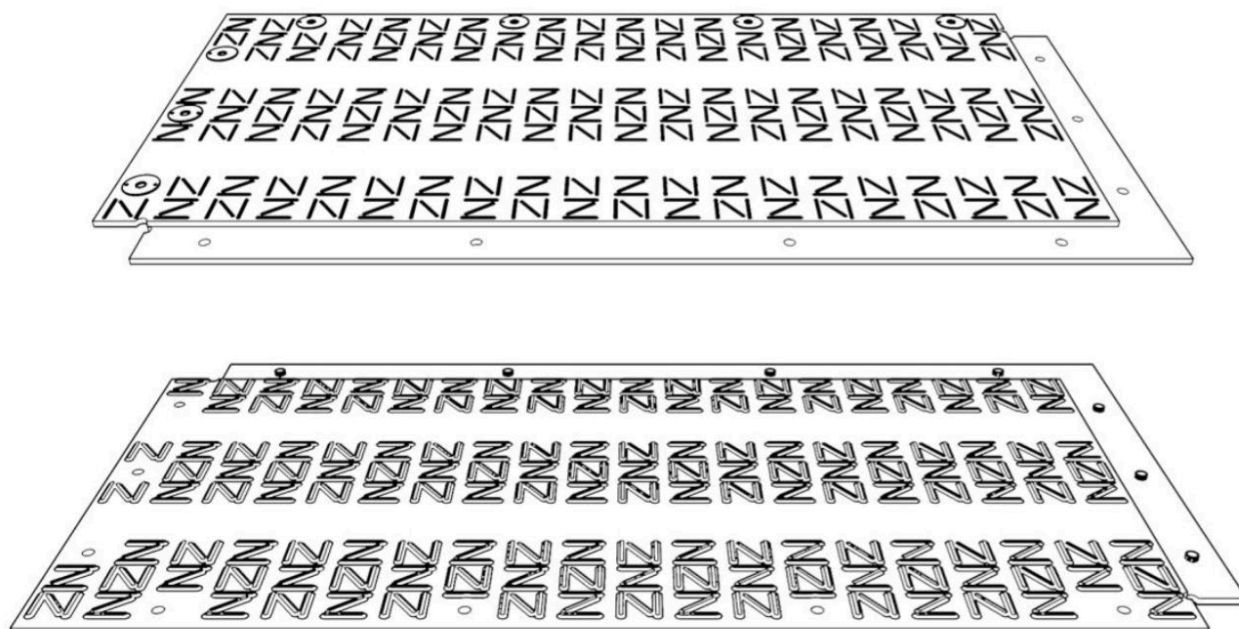
Materiale: Polietilene ad alto peso molecolare

Dimensioni: 1000mmx 2000mmx 31,5 mm

Peso: 40,5 kg

I fori per il collegamento/avvitamento dei tappeti si trovano nelle zone laterali, dove i tappeti vengono sovrapposti (7 fori)

Il tappeto può essere utilizzato da ambedue i lati. Il lato superiore con profilo basso è ottimalmente utilizzabile per zone pedonali. Il lato inferiore dispone di un profilo più elevato ed è idoneo per i mezzi di cantiere.



Il tappeto:

Materiale: Polietilene ad alto peso molecolare

Dimensioni: 1000mmx 2000mmx 31,5 mm

Peso: 40,5 kg

I fori per il collegamento/avvitamento dei tappeti si trovano nelle zone laterali, dove i tappeti vengono sovrapposti (7 fori)

Il tappeto può essere utilizzato da ambedue i lati. Il lato superiore con profilo basso è ottimalmente utilizzabile per zone pedonali. Il lato inferiore dispone di un profilo più elevato ed è idoneo per i mezzi di cantiere.

Posa dei tappeti

I tappeti si tolgono comodamente con due persone dalla pila e possono essere trasportati al posto desiderato.

Posa e connessione dei tappeti:

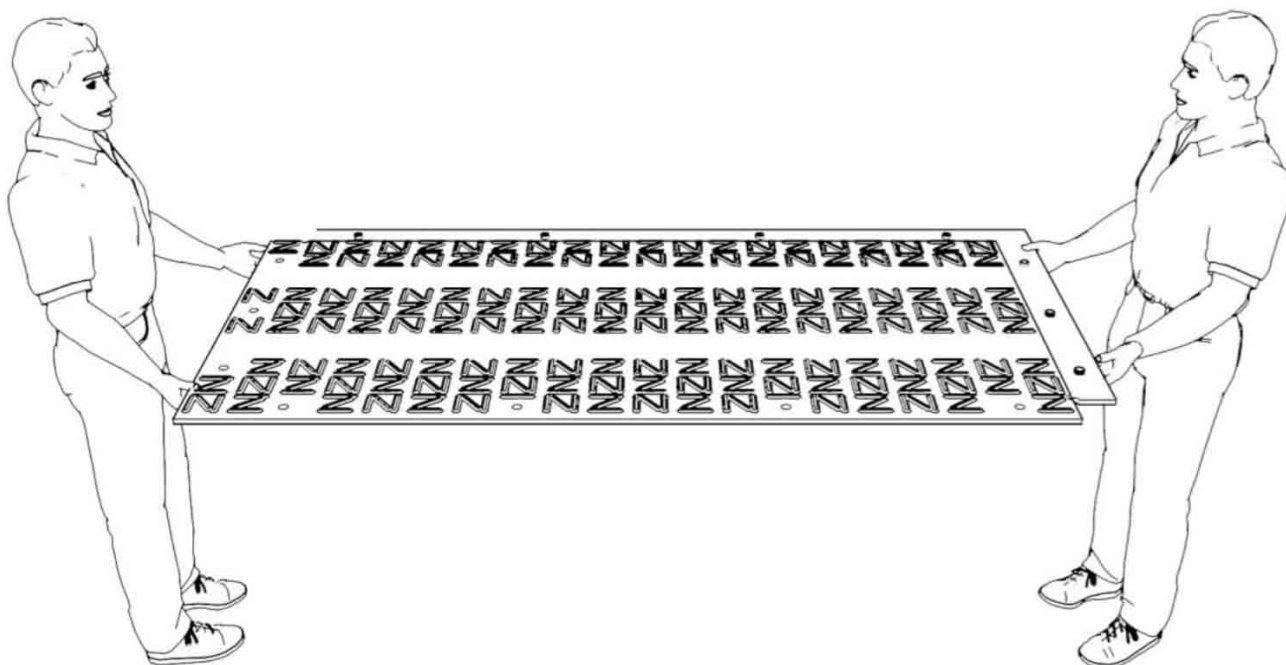
I tappeti si posano semplicemente sulla superficie che si desidera proteggere. Non è necessaria una specifica preparazione del fondo.

Per la posa basta l'impiego di due persone.

Nella posa dei tappeti questi devono essere posati tutti su uno dei due lati - cioè con lo stesso profilo verso l'alto.

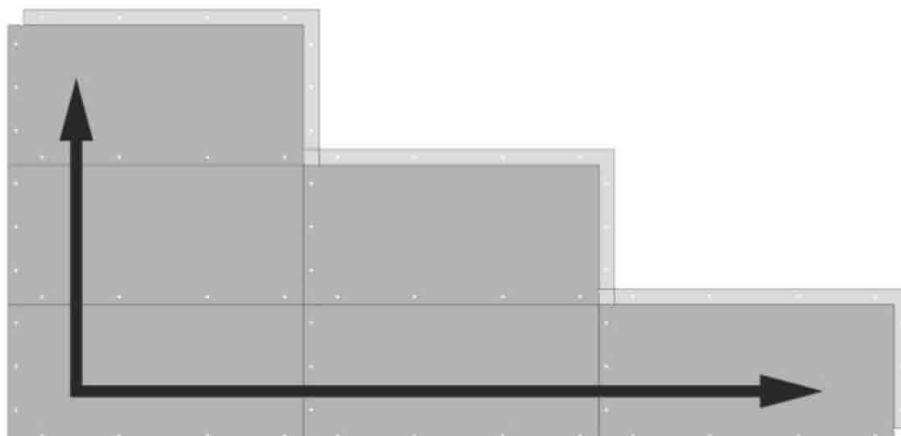
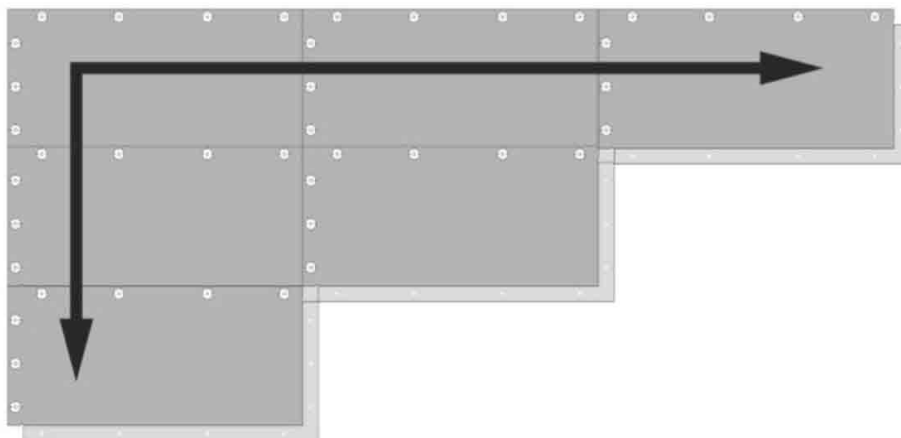
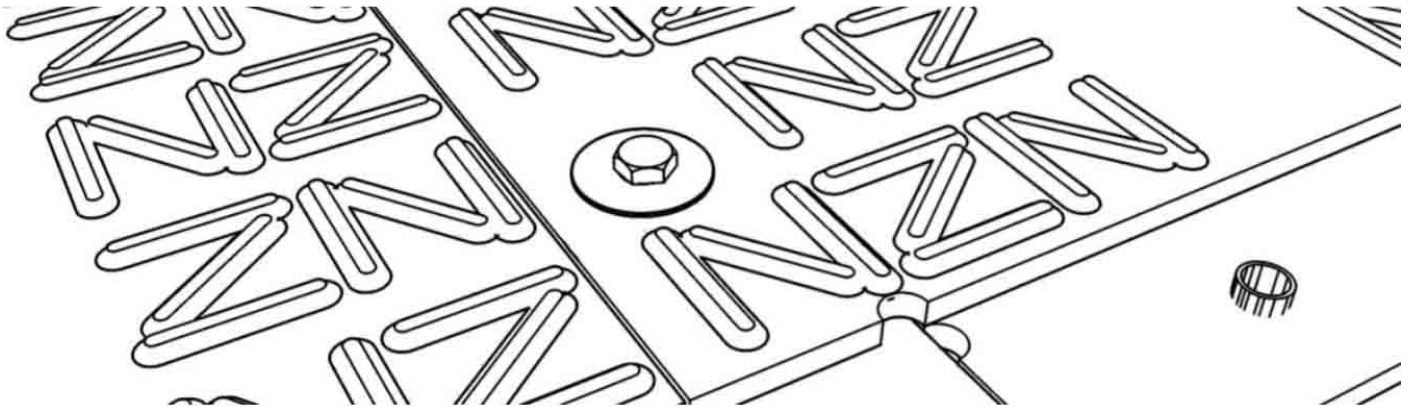
Il lato superiore della parte "overlap" va poi appoggiato sulla parte inferiore, corrispondente del tappeto adiacente. I fori per la connessione devono essere sovrapposti. Una volta connessi i tappeti si ottiene una strada o piattaforma provvisoria di ottime prestazioni. A seconda del carico previsto i tappeti vanno connessi/avvitati con 2 oppure tutti i 7 viti per i fori disponibili.

I tappeti vengono posati con le parti "overlap" in modo che i fori previsti corrispondono e poi avvitati con bulloni M16 con rondella.



Accessori:

Per la posa di un tappeto sono previsti quanto segue: Viti M16 con rondelle preassemblate.
Si consiglia di avvitare le viti con avvitatore elettrico oppure con una chiave a chricco.
In ambedue i casi la chiave deve avere la misura 24.



Istruzioni generali

Trattamento della superficie

Si consiglia di lavare i tappeti dopo ogni impiego su ambedue i lati. Possono essere immagazzinati anche all'esterno. Non si devono esporre però a temperature estremamente basse. Per il lavaggio non servono agenti o apparecchi particolari. Il miglior risultato si ottiene con un pulitore ad alta pressione.

Impiego per vie d'accesso provvisorie:

Questi tappeti presentano la migliore soluzione per la realizzazione di vie d'accesso provvisorie. Dipendente dalla consistenza del sottosuolo i tappeti sopportano un carico fino ad 130 t/m². Anche i cingolati possono passare sopra questi tappeti, si consiglia però l'impiego della protezione per i cingoli. Però si sconsigliano strette manovre sui tappeti, che potrebbero - a seconda della relativa velocità - danneggiare le connessioni.

Nota importante:

Tutti gli ordini vengono eseguiti sulla base delle nostre condizioni generali commerciali (cgc) che sono pubblicate all'indirizzo:

Nel caso di resa dei tappeti molto sporchi al cliente viene messo in conto la loro pulizia. Nei casi incerti è il collaboratore nostro che decide sullo stato dei tappeti.

Nel caso di necessità di pulizia mettiamo in conto il prezzo forfettario di 15,00 EUR/tappeto, indipendente dal modello. Nel caso di danneggiamento dei tappeti, nei casi in cui la riparazione è possibile, mettiamo in conto 62,00 EUR per ogni ora dei lavori di riparazione.

Nel caso di smarrimento o danni irreparabili mettiamo in conto il prezzo per la sostituzione del tappeto secondo il nostro prezzario.